



**Кузбасский государственный технический университет
имени Т.Ф. Горбачева
Филиал КузГТУ в г. Белово**

**ГИГИЕНИЧЕСКАЯ ОЦЕНКА «ТЯЖЕСТЬ ТРУДА»
СТУДЕНТА СРЕДНЕГО ПРОФЕССИОНАЛЬНОГО
ОБРАЗОВАНИЯ ФИЛИАЛА КУЗГТУ В Г. БЕЛОВО.**

Кадырова Замира Захиджоновна

Студентка группы ТБб-205

Научный руководитель: Законнова Л.И., д.б.н.

Цель - исследовать гигиеническую оценку производственного фактора «тяжесть труда» на рабочем месте у студентов.



Вид деятельности	Дорога			Основная работа			Обед			Доп. работа			ИРЭ
	Время, час	УРЭ, ккал/час	Σ	Время, час	УРЭ, ккал/час	Σ	Время, час	УРЭ, ккал/час	Σ	Время, час	УРЭ, ккал/час	Σ	
Студент 1	0,6	4,2	3	6	90	540	0,5	60	30	1	90	90	663
Студент 2	0,6	4,2	3	5	90	450	0,5	60	30	1	90	90	575
Студент 3	0,6	4,2	3	6	90	540	0,5	60	30	3	90	270	843
Студент 4	1	4,2	4	6	90	540	0,5	60	30	1	90	90	664
Студент 5	3	4,2	13	6	90	540	0,5	60	30	2	90	180	763
Студент 6	0,6	4,2	3	4,5	90	405	0,5	60	30	0,5	90	45	483
Студент 7	1	4,2	4	5,5	90	495	0,5	60	30	4	90	360	889
Студент 8	1	4,2	4	5	90	450	0,5	60	30	4	90	360	844
Студент 9	1	4,2	4	2	90	180	0,5	60	30	4	90	360	574
Студент 10	1	4,2	4	5	90	450	0,5	60	30	2,5	90	225	711
Студент 11	1	4,2	4	5	90	450	0,5	60	30	1	90	90	574
Студент 12	1	4,2	4	6	90	540	0,5	60	30	2	90	180	754
Студент 13	2	4,2	8	6	90	540	0,5	60	30	3	90	270	848
Студент 14	0,5	4,2	2	5	90	450	0,5	60	30	1,5	90	135	617
Студент 15	0,6	4,2	3	5	90	450	0,5	60	30	2	90	180	663
Студент 16	0,6	4,2	3	4,5	90	405	0,5	60	30	3	90	270	708
Студент 17	0,5	4,2	2	5	90	450	0,5	60	30	2	90	180	662
Студент 18	1	4,2	4	4,5	90	405	0,5	60	30	4	90	360	799
Студент 19	1	4,2	4	4,5	90	405	0,5	60	30	2	90	180	619
Студент 20	0,6	4,2	3	5	90	450	0,5	60	30	2	90	180	663
Студент 21	0,5	4,2	2	5	90	450	0,5	60	30	1	90	90	572
Студент 22	0,5	4,2	2	4	90	360	0,5	60	30	2,5	90	225	617
Студент 23	0,6	4,2	3	4,5	90	405	0,5	60	30	2	90	180	618

РИСУНОК 1- УРОВНИ ВОЗДЕЙСТВИЯ НА ЧЕЛОВЕКА

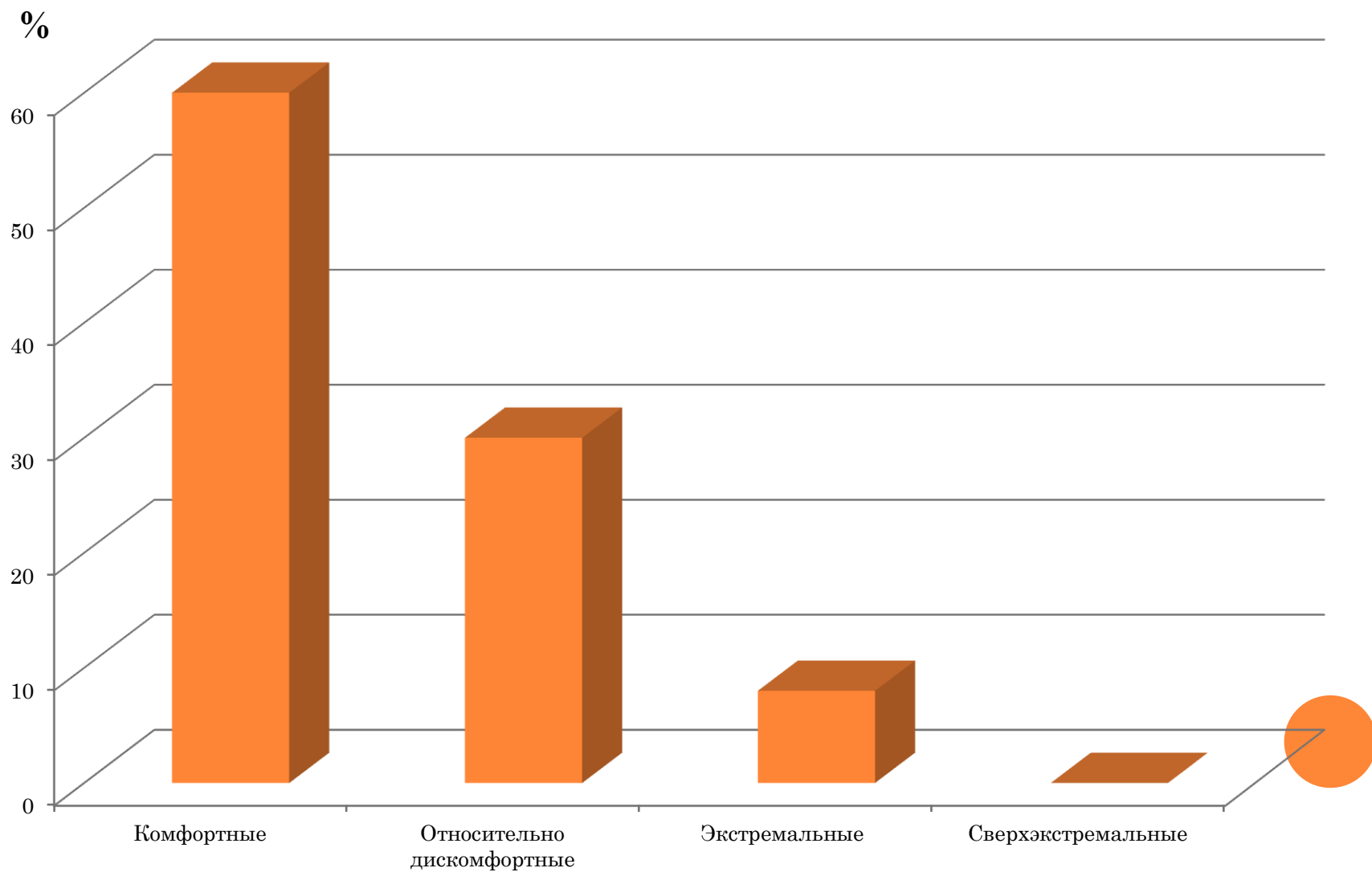


РИСУНОК 2 - КЛАССИФИКАЦИЯ УСЛОВИЙ ТРУДА.

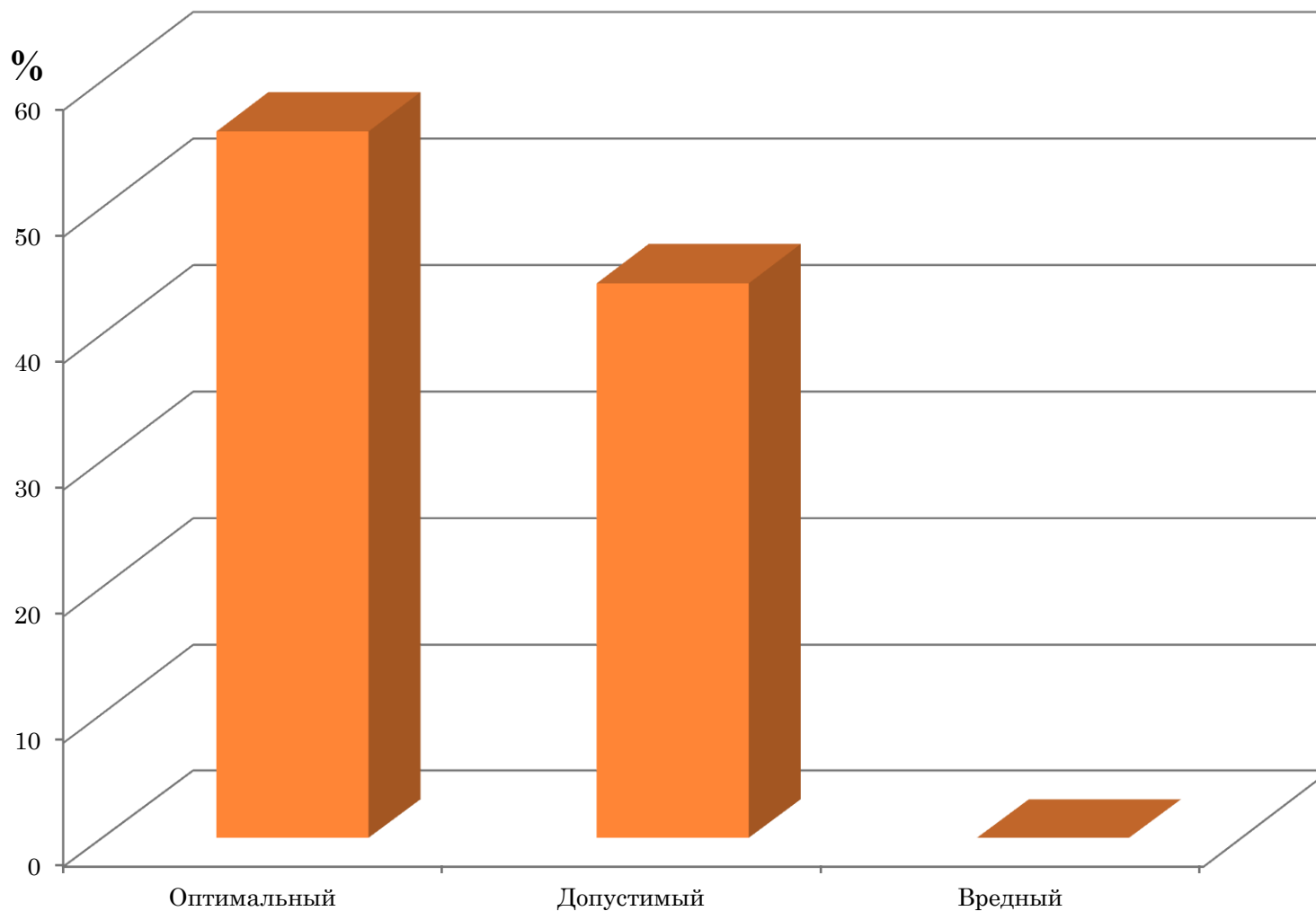
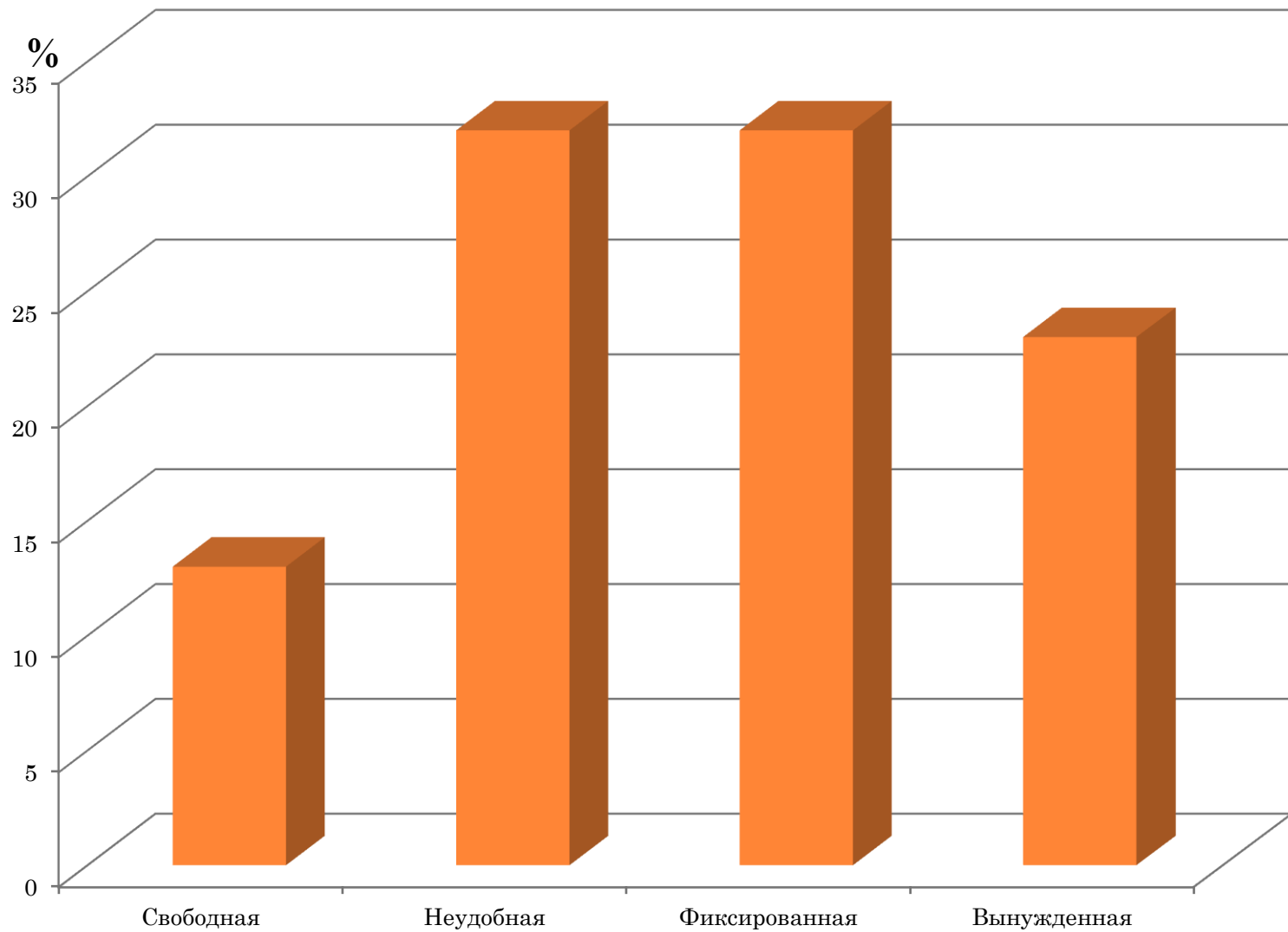


РИСУНОК 3 - РАБОЧАЯ ПОЗА.



ФИЗИЧЕСКАЯ ДИНАМИЧЕСКАЯ НАГРУЗКА:

- Общая масса за учебный день составила от 0,5 до 3,5 кг. Суммарный путь с грузом(рюкзак) 500 до 11000 метров у студентов. В среднем физическая динамическая нагрузка у студентов за учебный день составляет 7922 кг·м.



СТЕРЕОТИПНЫЕ РАБОЧИЕ ДВИЖЕНИЯ:

- Так как локальные движения выполняются в быстром темпе, количество за учебный день составляет от 900 до 25000 движений, а региональные рабочие движения выполняются в медленном темпе, количество составляет от 20 до 30 движений у студентов.



ВЫВОДЫ

1. Большинство студентов считают уровень воздействия фактора обучения в филиале комфортным 60%, 30%- относительно дискомфортные условия, а малочисленная группа 10%- экстремальным условием.

2. По условию труда 56% студентов считают оптимальным, остальные 44% допустимым.

3. Большинство Рабочую позу считают неудобной, фиксированной, меньшая часть студентов свободной и вынужденной.





**Кузбасский государственный технический университет
имени Т.Ф. Горбачева
Филиал КузГТУ в г. Белово**

**ИССЛЕДОВАНИЕ ЛОГИЧЕСКОГО МЫШЛЕНИЯ
И ОБЪЁМОВ ПАМЯТИ ПРИ МЕХАНИЧЕСКОМ
И ЛОГИЧЕСКОМ ЗАПОМИНАНИИ У СТУДЕНТОВ**

Кадырова Замира Захиджоновна

Студентка группы ТБб-205

Научный руководитель: Законнова Л.И., д.б.н.