

УДК 004.9

**ТЕХНОЛОГИЯ ВЫБОРА ТОЧКИ РАЗВИТИЯ IT-СПЕЦИАЛИСТА С
ИСПОЛЬЗОВАНИЕМ ВЕБ-ВЕБ-ПРИЛОЖЕНИЯ JUNIORS JOURNEY**

Башаримова М. В., студентка группы ПИР-211, III курс

Вайнилович Ю. В. к.т.н., доцент кафедры ПОИТ

Научный руководитель: Вайнилович Ю. В. к.т.н., доцент

Межгосударственное образовательное учреждение высшего образования

«Белорусско-Российский университет»

г. Могилев, Беларусь

В современном мире конкурентоспособность молодого специалиста на рынке труда определяют зачастую не сильные познания в какой-то конкретной области, а умение быстро и эффективно обучаться чему-то новому. Быстроразвивающийся мир информационных технологий требует от специалистов постоянного развития и усовершенствования своих знаний и умений, ведь тенденции разработки меняются довольно быстро и им нужно соответствовать.

Успешные молодые специалисты всё чаще дополняют свои профессиональные навыки способностями к непрерывному обучению, стремлением к самосовершенствованию, а также к развитию своих гибких навыков, таких как коммуникация и управление знаниями. Эта категория специалистов очень хорошо умеет приобретать, применять и развивать навыки в различных жизненных ситуациях. Но для молодых специалистов, которые еще не так сильны или вовсе только начинают свой путь в мире информационных технологий зачастую становится сложно найти способ для эффективного самообучения.

Огромное количество технологий, фреймворков и инструментов сбивают специалистов и чаще всего, для обучения выбирается не тот путь. Большая вероятность того, что, выбрав неправильный путь или не ту технологию, он может и вовсе оказаться вне фокуса быстро меняющихся требований рынка [1].

Дорожная карта – это эффективный инструмент визуализации и построения пути развития, который определяет путь профессионального роста и улучшения компетенций разработчика. Она представляет собой шаги, необходимые для достижения определенных навыков, знаний и опыта, с учетом личных целей и желаний разработчика.

Для поддержки принятия решений по выбору пути обучения специалиста было разработано веб-приложение, которое позволяет четко видеть план обучения и соответствовать ему [2]. Оно сочетает в себе не только дорожные

карты, но и технологию определения точки развития специалиста, которая поможет ему определить пробелы в своих знаниях, для дальнейшего развития своих навыков.

Благодаря применению данного комплекса, пользователи будут тратить меньше времени на самостоятельный поиск возможных путей обучения, которые могут оказаться еще и неправильными.

На рисунке 1 представлена схема, в соответствии с которой веб-приложение помогает определить свою точку развития и начать обучение.

Первым этапом определения точки развития служит выбор самого направления сферы информационных технологий. Веб-приложение содержит большое количество вариантов направлений: Frontend, Backend, QA и т.д.

Следующим шагом, после выбора сферы, является выбор конкретной дорожной карты. Она может иметь вид комплексного пути по изучению всех технологий выбранной сферы, например: обучение с нуля на frontend-разработчика. Или она может быть по конкретной технологии и включать все этапы её изучения, например: изучение языка программирования C#.

После выбора интересующей дорожной карты, пользователь должен определиться с тем, знает ли он уже какие-то инструменты или будет начинать обучение с нуля. Если случается ситуация, когда пользователь уже знаком с первыми ступенями изучения технологии, то в таком случае он должен выбрать конкретную ступень дорожной карты, на которой он остановился и пройти тестирование на уровень владения ею.

Этап анализа результатов включает в себя расчет уровня знаний компетенции в процентном соотношении. Если результаты удовлетворительные (результат равен 90-100%), пользователь может переходить к изучению следующей технологии (если она существует в дорожной карте). В случае, если результаты неудовлетворительные, пользователю желательно устранить пробелы в своих знаниях и заново пройти тестирование.

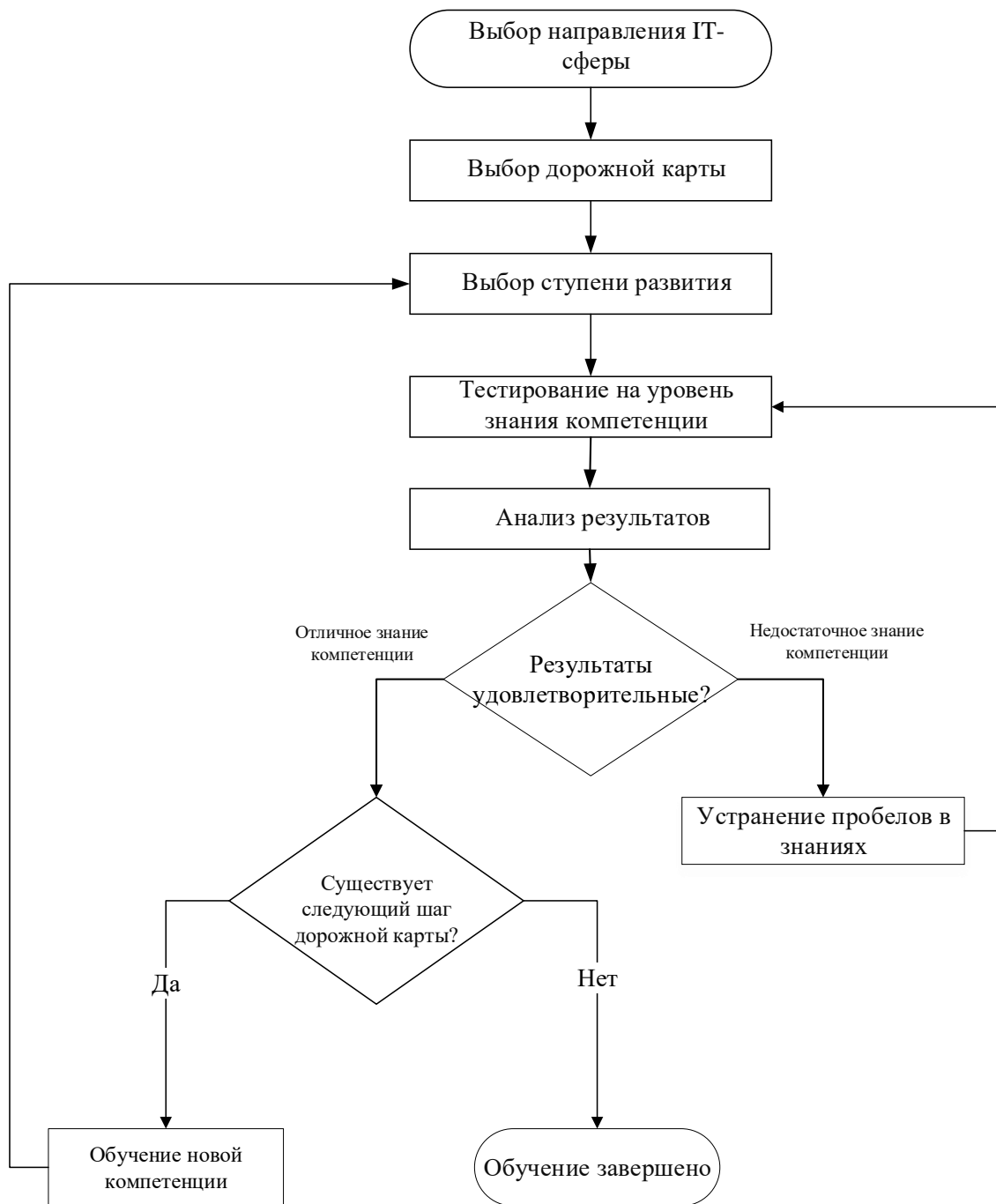


Рисунок 1 – Схема построения индивидуальной образовательной траектории

После того, как пользователь прошел все ступени обучения и все тестирования были пройдены с высоким результатом, можно считать, что обучение завершено.

Благодаря применению данного программного комплекса, пользователь может достигнуть высоких результатов обучения за наименьший срок. Все

дорожные карты, расположенные на платформе являются актуальными и соответствующими новым тенденциям быстроразвивающегося мира информационных технологий.

Список литературы:

- 1 Вайнилович, Ю. В., Башаримова М. В., Рябиковская М. С. Исследование проблем подготовки и развития кадров в сфере информационных технологий // Цифровые, компьютерные и информационные технологии в науке и образовании : Сборник статей Межрегиональной научно-практической конференции с международным участием, Брянск, 01–02 ноября 2023 года. – Брянск: Брянский государственный университет имени академика И.Г. Петровского, 2023. – С. 18-21.
- 2 Башаримова, М. В., Вайнилович Ю. В. Исследование актуальности разработки веб-приложения построения индивидуальных образовательных траекторий на основе дорожных карт // Цифровые технологии в развитии современных экономических систем : Материалы II Всероссийской научно-исследовательской конференции с международным участием, Липецк, 27 декабря 2023 года. – Липецк: Липецкий государственный технический университет, 2024. – С. 219-222.
- 3 Вайнилович, Ю. В., Башаримова, М. В. Дорожные карты в it-образовании как способ оптимизации процесса подготовки специалиста // Энергетика, информатика, инновации-2023 : Материалы XIII Международной научно-технической конференции, Смоленск, 06–07 декабря 2023 года. – Смоленск: Универсиум, 2023.