

УДК 004

## СОЗДАНИЕ САЙТА ПОРТФОЛИО-ХУДОЖНИКА

Е.И. Конаков, студент гр. ПИБ-141, IV курс

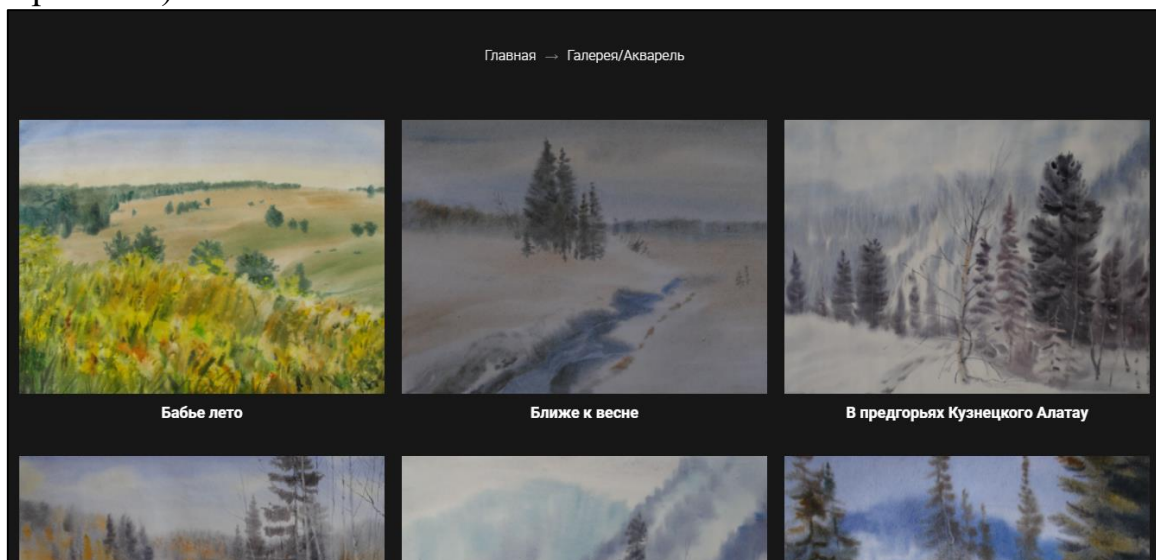
С.В. Аксенов, студент гр. ПИБ-141, IV курс

Научный руководитель – К.Э. Рейзенбук, ст. преподаватель

Кузбасский государственный технический университет им. Т.Ф. Горбачева  
г. Кемерово

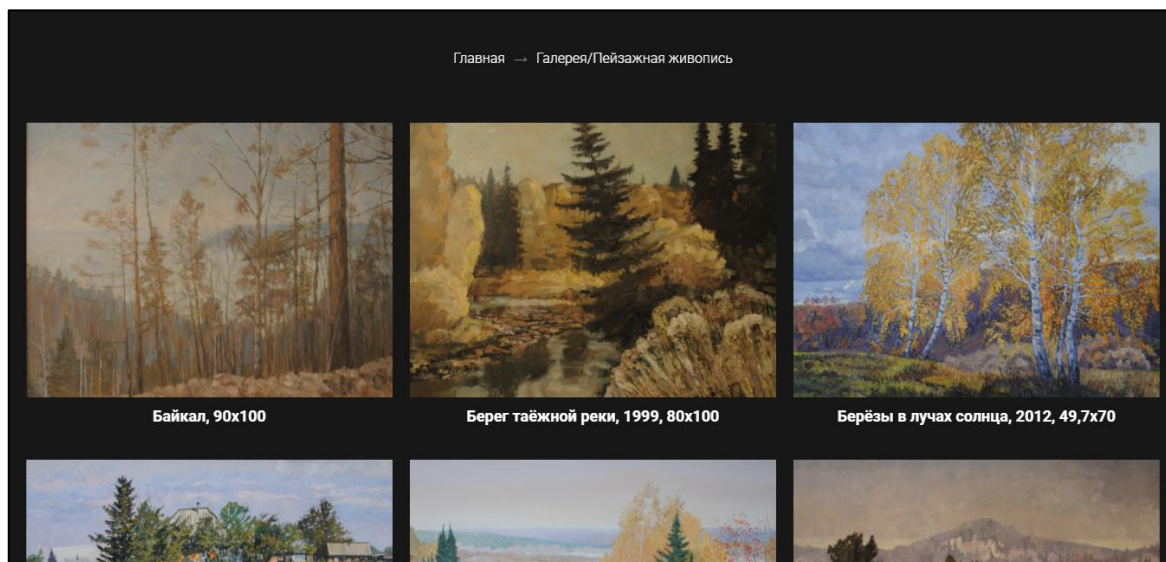
Сайт предназначен для размещения картин художника и получения обратной связи от посетителей сайта. Данный сайт было решено разработать на платформе «Tilda». Художник рисует качественные картины в направлениях:

1. Акварель – живописная техника, использующая специальные акварельные краски, при растворении в воде образующие прозрачную взвесь тонкого пигмента, и позволяющая за счёт этого создавать эффект лёгкости, воздушности и тонких цветовых переходов. Акварель совмещает особенности живописи (богатство тона, построение формы и пространства цветом) и графики (активная роль бумаги в построении изображения, отсутствие специфической рельефности мазка, характерной для живописной поверхности).



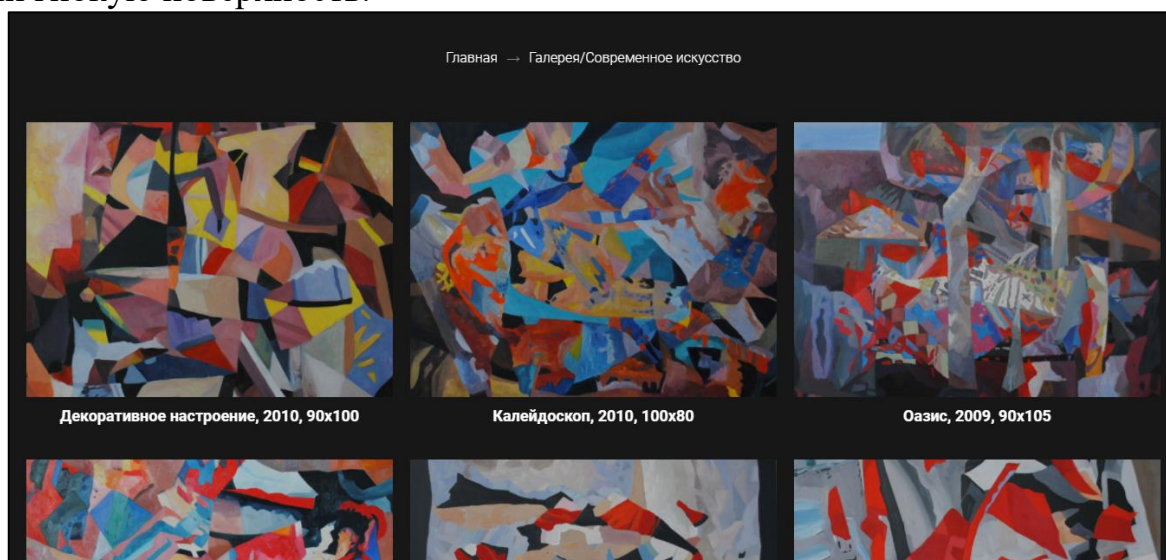
*Рисунок 1. Акварель*

2. Пейзажная живопись – жанр изобразительного искусства (а также отдельные произведения этого жанра), в котором основным предметом изображения является первозданная, либо в той или иной степени преобразённая человеком природа. Современные представления о пейзаже сформировались на протяжении столетий с развитием художественных приёмов для его изображения. В пейзажном произведении особое значение придаётся построению перспективы и композиции вида, передаче состояния атмосферы, воздушной и световой среды, их изменчивости.



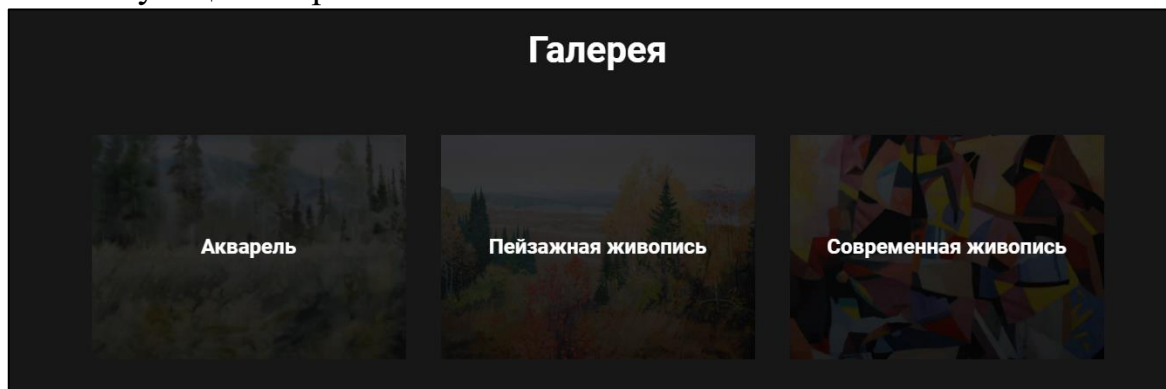
*Рисунок 2. Пейзажная живопись*

3. Современная живопись – вид изобразительного искусства, связанный с передачей зрительных образов посредством нанесения красок на жёсткую или гибкую поверхность.



*Рисунок 3. Современное искусство*

Основная работа сайта должна заключаться в том, что пользователь может просматривать картины разных направления художника, выбирая соответствующее направление.



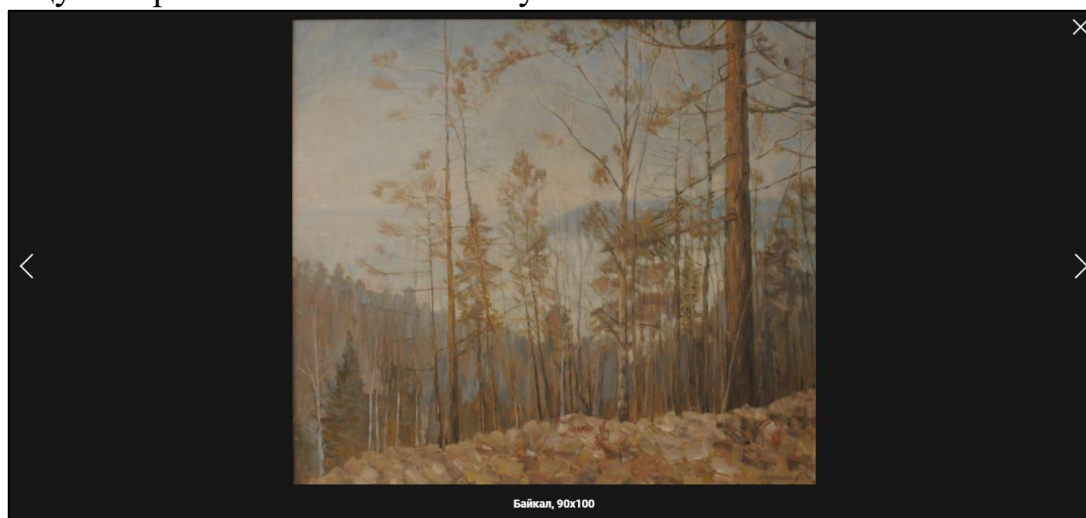
*Рисунок 4. Галерея*

Вверху главной страницы, вы можете видеть навигационную ленту. Она содержит основные тематические разделы сайта: Об авторе, Галерея, Награды, Связаться. В правом верхнем углу вы можете выбрать язык сайта (русский или английский).



*Рисунок 5. Лента навигации*

Кликнув на любую картину, вы сможете перейти в полноэкранный режим просмотра. Для выхода из полноэкранного режима, нажмите на крестик в правой верхнем углу. Для возврата на главную страницу, пролистайте страницу вверх и нажмите на ссылку «Главная».



*Рисунок 6. Инструкция пользователя*

В низу главной страницы вы можете найти форму обратной связи с художником.

*Рисунок 7. Обратная связь*

Так же на сайте есть информация об авторе и его награды.



### Об авторе

Родился 16 мая 1954 года в городе Белово Кемеровской области. Учился в Омском технологическом институте на художественном факультете по специальности «Художественное оформление и моделирование изделий текстильной и легкой промышленности».

С 1996 года является членом Союза художников России. С 2015 года — член-корреспондент Петровской академии наук и искусств.

Произведения в коллекциях:

- Кемеровский областной музей изобразительных искусств.
- Новосибирский государственный художественный музей.
- Музей русского искусства, Харбин, КНР.
- Российский культурный центр, Пекин, КНР.
- Историко-архитектурный музей «Красная Горка», г. Кемерово.
- Карагандинский областной музей изобразительного



Рисунок 8. Об авторе

### Награды

- 2004 ○ медаль «За веру и добро»
- 2008 ○ медаль «За служение Кузбассу»
- 2010 ○ "Почетная грамота Министерства культуры Российской Федерации"
- 2011 ○ медаль «За вклад в развитие Таштагольского района»

Рисунок 9. Награды

В самом низу главной страницы вы можете перейти на страницу художника на фейсбуке и в инстаграме.

Мы уважаем ваше право и соблюдаем конфиденциальность при заполнении, передаче и хранении ваших конфиденциальных сведений. Отправление письма с сайта [ardashkin.tilda.ws](mailto:ardashkin.tilda.ws) означает ваше согласие на обработку ваших персональных данных. Под персональными данными подразумевается информация, относящаяся к субъекту персональных данных, в частности фамилия, имя и отчество, контактные реквизиты (телефон, адрес электронной почты) и иные данные, относимые Федеральным законом от 27 июля 2006 года № 152-ФЗ «О персональных данных» к категории персональных данных.

© 2017 Zero Ambition



Made on  Tilda

Рисунок 10. Социальные сети

### Список литературы:

1. Материалы сайта «Википедия» [Электронный ресурс]. – Режим доступа:

<https://ru.wikipedia.org/wiki/%D0%97%D0%B0%D0%B3%D0%BB%D0%B0%D>

---

0%B2%D0%BD%D0%B0%D1%8F\_%D1%81%D1%82%D1%80%D0%B0%D0  
%BD%D0%B8%D1%86%D0%B0, свободный. (Дата обращения: 25.11.2017г)

2. Материалы сайта «Тильда» [Электронный ресурс]. – Режим доступа:  
<http://help-ru.tilda.ws/>, свободный (Дата обращения: 18.11.2017г)